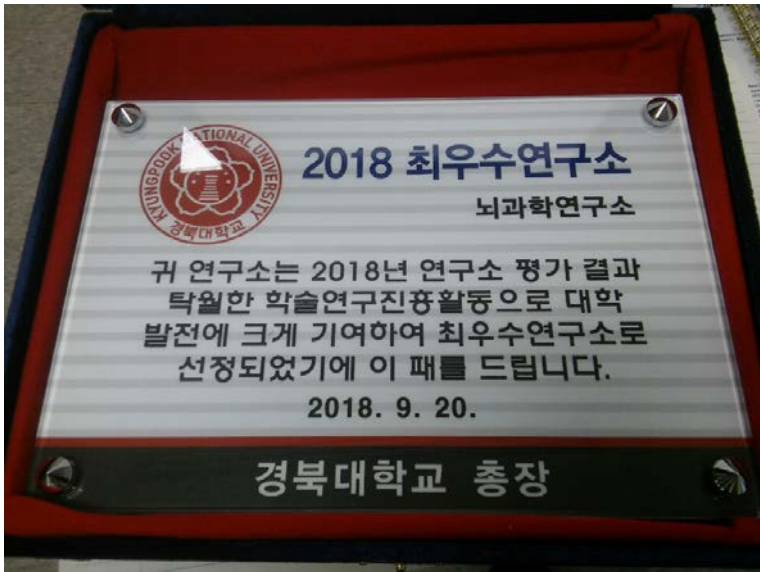




# Winter.BRAIN.Letter

2018.12.31.



2018년 연구시설 평가 결과, 자연계열에서 우리 뇌과학연구소가 최우수연구소로 선정되어 상패와 함께 2년간의 재정지원을 받게 되었습니다. 관심을 가져주신 모든 분들께 감사드리며, 앞으로 더욱 발전하는 모습을 보여드리겠습니다.

- ◆ 경북대 연구 중점 육성
- ◆ 충남대와의 교류
- ◆ 2018 하반기 정기세미나
- ◆ 출판 논문 리스트
- ◆ 뇌과학연구소 참여교수가 되려면?
- ◆ 알림



새주소: 41944, 대구광역시 중구 국채보상로 680  
 옛주소: 700-422 대구광역시 중구 동인동 2가 101  
 경북대학교 뇌과학연구소  
<http://brain.knu.ac.kr>





### ◆ 경북대 연구 중점 육성 계획

2018 경북대학교 연구 중점 육성 계획이 발표되었습니다. 우리 뇌과학연구소에서도 소규모집단 융합 연구 유형 3 등의 지원을 통해 경북대 연구의 미래를 개척해 나가겠습니다.

**KNU** 대규모집단융합 연구와 소규모집단융합 연구(유형1,2)를 선정하고 기존 연구 중 소규모집단융합 연구(유형3)를 운영



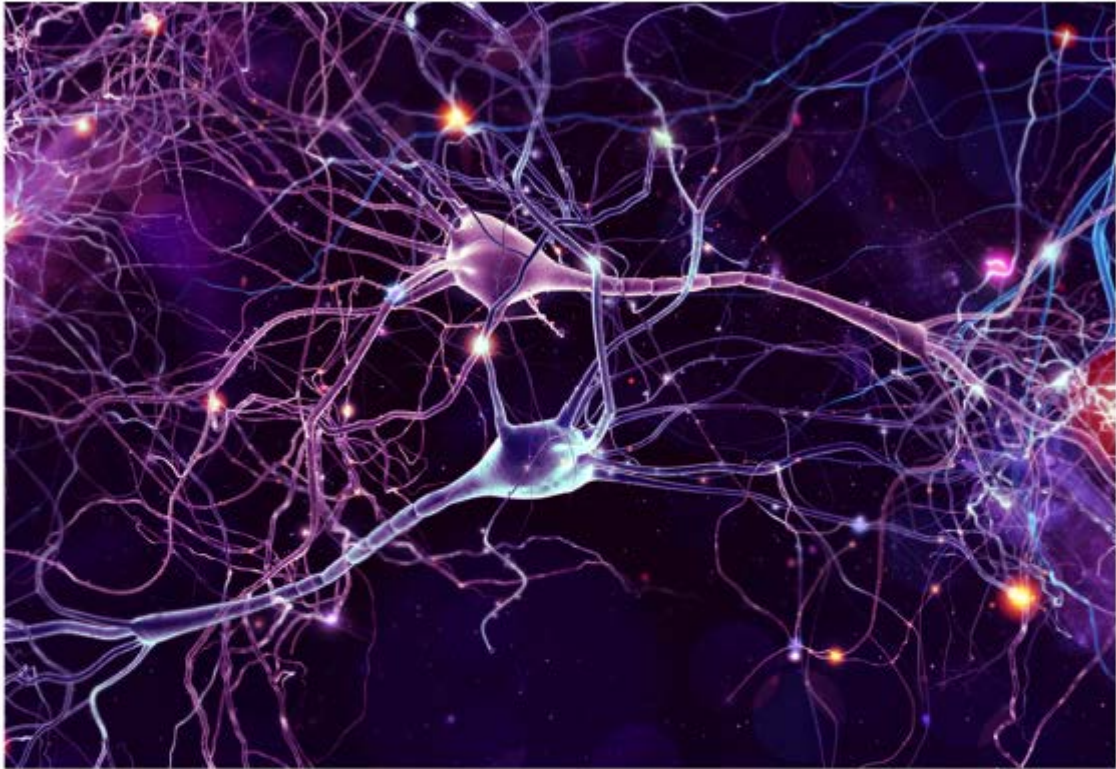
### ◆ 충남대학교 뇌과학연구소와의 교류 및 MOU 체결

2018년 10월 14일-16일에 휘닉스 제주 섭지코지에서 충남대학교 뇌과학연구소와 우리 연구소 간 합동 심포지엄 및 MOU 체결을 진행하였습니다. 앞으로 양 기관간 활발한 교류를 기대합니다.





# 2018년도 제 1 차 충남대학교 · 경북대학교 뇌과학연구소 공동 심포지엄



- ▣ 일시 : 2018년 10월 14일 (일) - 16일 (화)
- ▣ 장소 : 휘닉스 제주 섭지코지
- ▣ 공동주관 : 충남대학교 뇌과학연구소  
                  경북대학교 뇌과학연구소





◆ 2018 하반기 정기세미나

날짜	초청연사
2018. 07. 05 (목)	김태 교수님 (GIST) Duality of the basal forebrain parvalbumin neurons in sleep-wake control
2018. 08. 02 (목)	최한경 교수님 (DGIST) Neural mechanisms underlying circadian pattern of competitive social value decision
2018. 09. 06 (목)	고영호 박사님 (질병관리본부) New players in Alzheimer's disease.
2018. 10. 04 (목)	하창만 박사님 (한국뇌연구원) A role of DRG2 in neuronal disease
2018. 11. 15 (목)	전현애 교수님 (DGIST) Hierarchical Processing in the Brain
2018. 12. 06 (목)	이경균 박사님 (NNFC) Nano-Bio integrated platform integrated platform technologies for biosensing applications

◆ 2018 하반기 뇌과학연구소 출판 업적

1. Kinase-Based Taming of Brain Microglia Toward Disease-Modifying Therapy. Lee SH, Suk K. *Front Cell Neurosci.* 2018 Dec 5;12:474.
2. Immunocytochemical Localization of Choline Acetyltransferase in the Microbat Visual Cortex. Kim GH, Kim HG, Jeon CJ. *Acta Histochem Cytochem.* 2018 Oct 31;51(5):153-165.
3. The Brain Donation Program in South Korea. Kim Y, Suh YL, Kim SJ, Bae MH, Kim JB, Kim Y, Choi





KC, Huh GY, Kim EJ, Lee JS, Kang HW, Shim SM, Lim HJ, Koh YH, Kim BC, Lee KH, Lee MC, Lee HW, Lim TS, Seeley WW, Kim HJ, Na DL, Lee KH, Seo SW. *Yonsei Med J.* 2018 Dec;59(10):1197-1204.

4. Effect of carbamazepine on tetrodotoxin-resistant Na<sup>+</sup> channels in trigeminal ganglion neurons innervating to the dura. Han JE, Cho JH, Nakamura M, Lee MG, Jang IS. *Korean J Physiol Pharmacol.* 2018 Nov;22(6):649-660.

5. The Antitumor Natural Compound Falcarindiol Disrupts Neural Stem Cell Homeostasis by Suppressing Notch Pathway. Kim TJ, Kwon HS, Kang M, Leem HH, Lee KH, Kim DY. *Int J Mol Sci.* 2018 Nov 1;19(11). pii: E3432.

6. Levodopa-induced respiratory dysfunction confirmed by levodopa challenge test: A case report. Ko PW, Kang K, Lee HW. *Medicine (Baltimore).* 2018 Oct;97(41):e12488.

7. Myelin oligodendrocyte glycoprotein-IgG-associated optic neuritis. Chun BY, Cestari DM. *Curr Opin Ophthalmol.* 2018 Nov;29(6):508-513.

8. The organization of tyrosine hydroxylase-immunopositive cells in the sparrow retina. Jeon JY, Lee ES, Park EB, Jeon CJ. *Neurosci Res.* 2018 Sep 20. pii: S0168-0102(17)30407-8.

9. Anti-allodynic effect of interleukin 10 in a mouse model of complex regional pain syndrome through reduction of NK1 receptor expression of microglia in the spinal cord. Kim JH, Park JS, Park D. *J Pain Res.* 2018 Sep 4;11:1729-1741.

10. Modulation of tetrodotoxin-resistant Na<sup>+</sup> channels by amitriptyline in dural afferent neurons. Kang IS, Cho JH, Lee MG, Jang IS. *Eur J Pharmacol.* 2018 Nov 5;838:69-77.

11. SIRT2 is required for efficient reprogramming of mouse embryonic fibroblasts toward pluripotency. Kim AY, Lee EM, Lee EJ, Kim JH, Suk K, Lee E, Hur K, Hong YJ, Do JT, Park S, Jeong KS. *Cell Death Dis.* 2018 Aug 30;9(9):893.

12. A Case of Atypical Leber Hereditary Optic Neuropathy With Slow, Symmetrical Progression Over Three Years. Chun BY, Kim DW, Son BJ. *J Neuroophthalmol.* 2018 Sep;38(3):421-422.

13. Wilson's disease: a reversible cause of ataxia. Ko PW, Kang K, Lee HW. *Neurol Sci.* 2018 Nov;39(11):2001-2002.

14. Vertical rectus muscle recession versus combined vertical and horizontal rectus muscle recession in patients with thyroid eye disease and hypotropia. Cestari DM, Freire MV, Chun BY. *J*





AAPOS. 2018 Aug;22(4):257-261.

15. Characterization of dural afferent neurons innervating cranial blood vessels within the dura in rats. Nakamura M, Jang IS. *Brain Res*. 2018 Oct 1;1696:91-102.

16. Identification of protein kinase C  $\alpha$ - and tyrosine hydroxylase-immunoreactive cells in the microbat retina. Park EB, Jeon JY, Jeon CJ. *Histol Histopathol*. 2018 Oct;33(10):1059-1073.

17. Identification of glia phenotype modulators based on select glial function regulatory signaling pathways. Lee SH, Suk K. *Expert Opin Drug Discov*. 2018 Jul;13(7):627-641.

18. Hypothalamic inflammation and malfunctioning glia in the pathophysiology of obesity and diabetes: Translational significance. Rahman MH, Bhusal A, Lee WH, Lee IK, Suk K. *Biochem Pharmacol*. 2018 Jul;153:123-133.





### ◆ 뇌과학연구소 참여교수가 되려면?

경북대학교 뇌과학연구소의 **참여교수(연구원)**가 되려면 다음 중 한가지 이상만 하면 됩니다.

1. 연구비의 "관리기관지정/변경신청서"를 작성할 때 관리기관을 "뇌과학연구소"로 지정하여 산학협력단에 제출하면 됩니다.
2. 출판 논문의 저자 주소에 "Brain Science and Engineering Institute" (또는 "Brain Science & Engineering Institute" 또는 "BSEI")를 나타내면 됩니다.
3. 뇌과학연구소 "행사" (초청세미나, 심포지엄 등)에 자주 참석하고 연구소에 참여교수로 활동하겠다고 하면 됩니다.

참여교수가 되면 다음과 같은 **좋은 점**이 있습니다.

1. 연구소로 배정된 간접비의 대부분을 참여연구원(참여교수)의 연구를 지원합니다.
2. 초청 세미나를 개최할 때 연자비 및 식사비를 지원합니다.
3. 친목 및 다른 연구원과 공동연구를 도모할 수 있습니다.
4. 심포지엄 등 행사에 직접 참여하거나 주관할 기회를 가질 수 있습니다.

### ◆ 알림

소식지는 7월, 1월에 발간될 예정입니다. **발간 예정 일 기준하여 ~6개월 이내** 연구소 및 연구원들의 소식과 동정을 게재하도록 하겠습니다.

발행인: 장일성  
편집인: 김도연  
발간일: 2018-12-31

다음과 같은 소식 및 동정을 뇌과학연구소 ([brain@knu.ac.kr](mailto:brain@knu.ac.kr))에게 이메일 주십시오:  
[연구실 소개], [학회 참관기], [회원 소개], [발표논문 소개], [최신 연구 동향], [연구소 관련 사진], [수상 내용] 등. 채택된 원고에 대해서 원고료를 지급합니다.

